

# Aviso de Ciclón Tropical en el Océano Pacífico

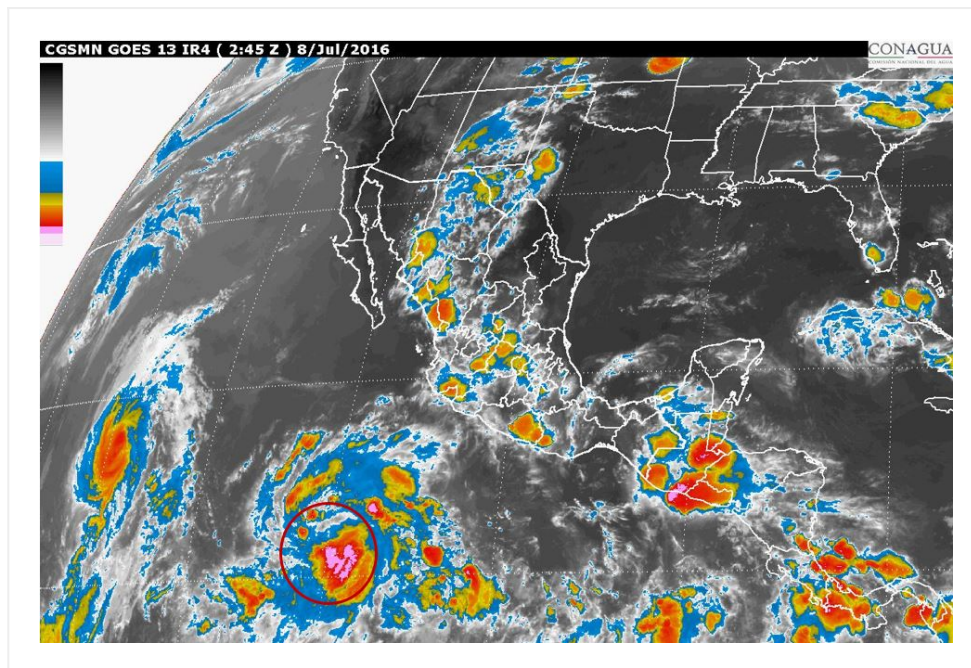
**No. Aviso: 6**

Ciudad de México a 07 de Julio del 2016.

**Emision: 22:15h**

Servicio Meteorológico Nacional, fuente oficial del Gobierno de México, emite el siguiente aviso:

**Síntesis: DEPRESIÓN TROPICAL CUATRO-E, AL SUR DE BAJA CALIFORNIA SUR**



**Imagen de satélite**

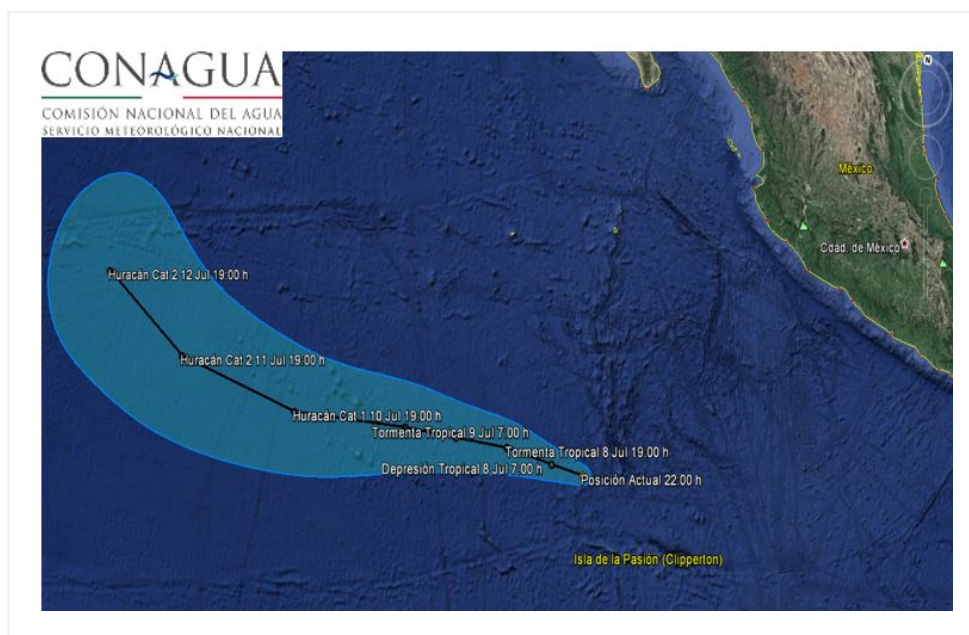
## **Situación Actual:**

Depresión tropical Cuatro-E, del Océano Pacífico se mantiene al sur de Baja California Sur, sin afectar costas mexicanas.

<b>Condiciones Actuales</b>		
<b>Hora local (hora gmt)</b>	22:00 (3:00 GMT DEL DÍA 08)	
<b>Ubicación del centro del ciclón</b>	Latitud Norte:12.3°	Longitud Oeste: 111.7°
<b>Distancia al lugar más cercano</b>	1,195 km al sur de Cabo San Lucas, BCS.	
<b>Desplazamiento actual:</b>	Oeste (270°) a 4 km/h	

<b>Condiciones Actuales</b>		
<b>Vientos máximos [km/h]:</b>	Sostenidos: 55 km/h	Rachas: 75 km/h
<b>Presión mínima central [hpa]:</b>	1006 hPa	
<b>Comentarios adicionales</b>	No afecta al país.	
<b>Recomendaciones</b>	---	

<b>PRONÓSTICO VALIDO AL DÍA/HORA LOCAL TIEMPO CENTRO</b>	<b>LATITUD NORTE</b>	<b>LONG. OESTE</b>	<b>VIENTOS [Km/h]</b>	<b>CATEGORÍA</b>	<b>UBICACIÓN (en km)</b>
<b>08/07h</b>	12.5	112.8	55/75	Depresión Tropical	1,135 km al suroeste de Playa Perula, Jal.
<b>08/19h</b>	12.8	114.4	65/85	Tormenta Tropical	1,215 km al sur-suroeste de Cabo San Lucas, BCS.
<b>09/07h</b>	12.9	116.2	85/100	Tormenta Tropical	1,290 km al sur-suroeste de Cabo San Lucas, BCS.
<b>09/19h</b>	13.0	118.0	100/120	Tormenta Tropical	1,388 km al suroeste de Cabo San Lucas, BCS.
<b>10/19h</b>	13.0	122.0	140/165	Huracán categoría I	1,659 km al suroeste de Cabo San Lázaro, BCS.
<b>11/19h</b>	14.0	126.5	155/195	Huracán categoría II	1,910 km al suroeste de Cabo San Lázaro, BCS.
<b>12/19h</b>	16.0	130.0	155/195	Huracán categoría II	2,025 km al suroeste de Punta Eugenia, BCS.



### Trayectoria de la depresión tropical "Cuatro-E"

Aviso No.	Fecha / Hora local CDT	Lat. Norte	Long. Oeste	Distancia más cercana (km)	Viento mín. / rachas	Categoría	Avance
01	06 jul / 16:00	12.2	109.1	915 al suroeste de Manzanillo, Col. 1,190 al sur de Cabo San Lucas, B.C.S.	55/75	Depresión Tropical	Oeste (280°) a 13 km/h
02	06 jul / 22:00	12.4	109.9	945 km al suroeste de Manzanillo, Col. 1,165 km al sur de Cabo San Lucas, B.C.S.	55/75	Depresión Tropical	Oeste-noroeste (285°) a 13 km/h
03	07 jul / 4:00	12.6	110.2	945 km al suroeste de Manzanillo, Col. y a 1,145 km al sur de Cabo San Lucas, B.C.S.	55/75	Depresión Tropical	oeste-noroeste (285°) a 13 km/h
04	07 jul / 10:00	12.7	110.8	985 km al suroeste de Manzanillo, Col. y a 1,135 km al sur de Cabo San Lucas, BCS.	55/75	Depresión Tropical	oeste-noroeste (285°) a 13 km/h
05	07 jul / 16:00	12.4	111.7	1,180 km al sur de Cabo San Lucas, BCS.	55/75	Depresión Tropical	Oeste (275°) a 13 km/h
6	07 jul / 22:00	12.3	111.7	1,195 km al sur de Cabo San Lucas, BCS.	55/75	Depresión Tropical	Oeste (270°) a 4 km/h

**EL SIGUIENTE AVISO SE EMITIRÁ A LAS 04:15 HRS TIEMPO DEL CENTRO O ANTES SI OCURREN  
CAMBIOS SIGNIFICATIVOS**

**Pronosticador:** Libia González

**Revisó:** Oscar Montoya